

# RUTA MTB NOCTURNA 2017

## IMPRESINDIBLE:

- bici mtb en condiciones adecuadas
- luces delanteras y traseras
- casco
- ropa reflectante (camiseta año pasado)

## NECESARIO:

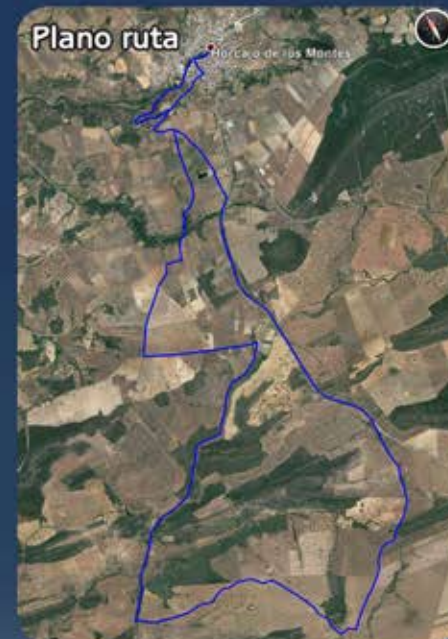
- respetar indicaciones organizadores
- obligatorio seguir el recorrido trazado

**JUEVES 3 DE AGOSTO, 20:30 HRS.**

Salida desde el Auditorio Municipal  
Sorteo de premios al finalizar la ruta

## INSCRIPCIONES:

AYUNTAMIENTO DE HORCAJO DE LOS MONTES



Semana Cultural

ORGANIZA Y PATROCINA:



COLABORA:



EXCMO. AYUNTAMIENTO  
DE HORCAJO DE LOS MONTES  
CONCEJALIA DE CULTURA