



## APERTURA Y HORARIOS SEMANA SANTA 2018

**24 marzo - 2 abril**

### Centros, Museos y Puntos de Información:

Abiertos todos los días con los horarios indicados en el gráfico

### Rutas guiadas a pie\*:

- Boquerón del Estena - 9:30 y 16:00
- Chorro - 10:00
- Gargantilla - 9:30 y 15:00
- Viñuela - 9:30

### Rutas guiadas 4x4\*:

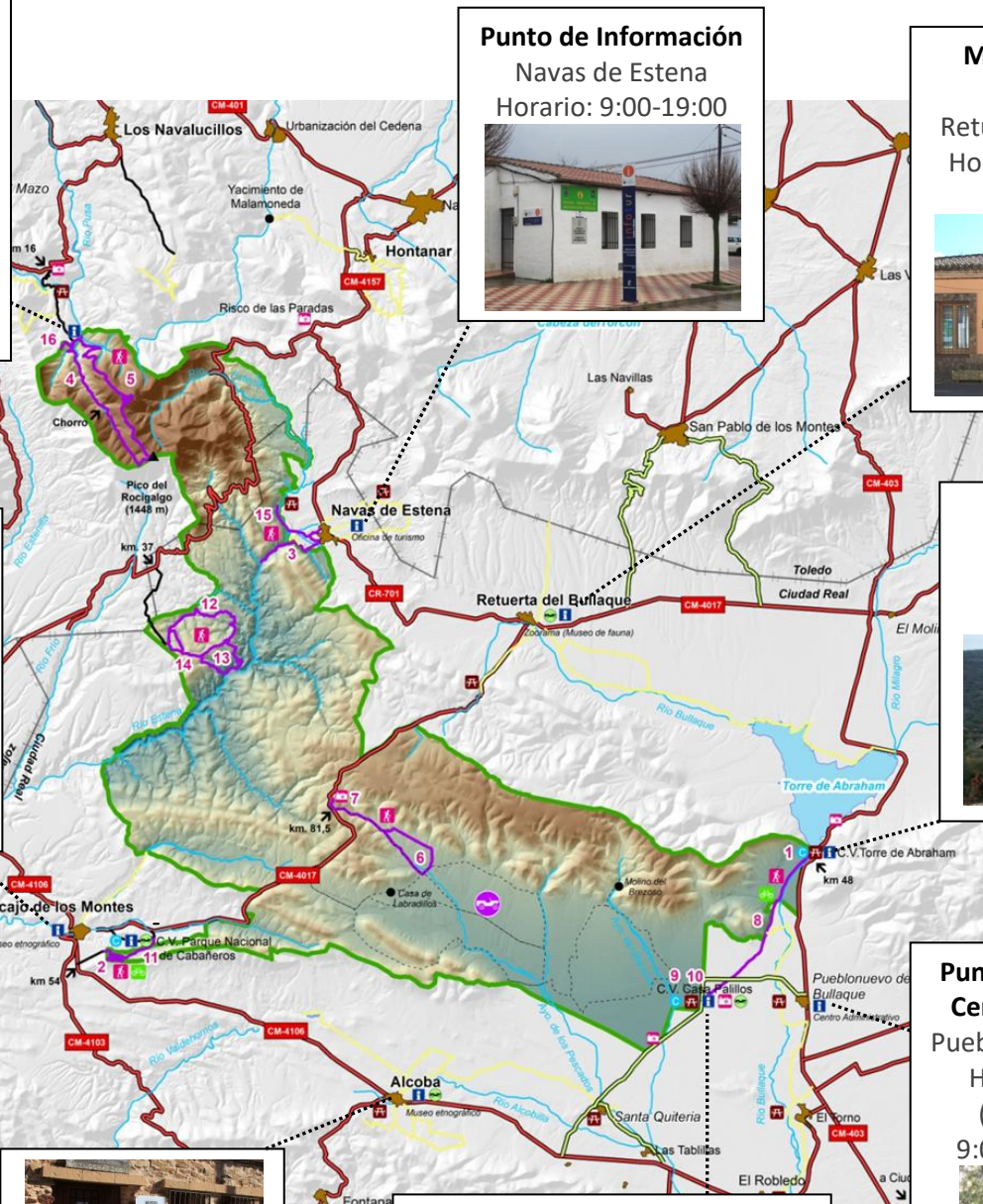
- Salida Casa Palillos y Horcajo de los Montes - 8:00, 11:30 y 18:00
- Salida Alcoba y Retuerta del Bullaque (mínimo 6 personas) - 7:30, 12:00 y 18:00

\*[www.reservasparquesnacionales.es](http://www.reservasparquesnacionales.es)

**Caseta de Información**  
Inicio Ruta del Chorro.  
Los Navalucillos  
Horario: 8:00-19:00  
(día 2 hasta las 16:00)



**Centro de Visitantes**  
PN Cabañeros  
Horcajo de los Montes  
Horario: 10:00-19:00



**Punto de Información**  
Navas de Estena  
Horario: 9:00-19:00



**Museo de fauna - Zoorama**  
Retuerta del Bullaque  
Horario: 9:00-14:00;  
16:00-19:00



**Centro de Visitantes**  
Torre de Abraham  
Crta CM-403  
Horario: 9:00-19:00



**Punto de Información - Centro Administrativo**  
Pueblonuevo del Bullaque  
Horario: 9:00-18:00  
(lunes a sábado) y  
9:00-14:00 (domingo)



**Museo Etnográfico**  
Alcoba  
Horario: 9:00-14:00;  
16:00-19:00



**Centro de Visitantes Casa Palillos**  
Crta Pueblonuevo - Sta Quiteria  
Horario: 9:00-19:00

**PARQUE NACIONAL DE CABAÑEROS**

Teléfono: 926 783 297

Correo: [usopublicocabaneros@oapn.es](mailto:usopublicocabaneros@oapn.es)

[www.mapama.gob.es/es/red-parques-nacionales](http://www.mapama.gob.es/es/red-parques-nacionales)