

CABAÑEROS
PARQUE NACIONAL

APERTURA Y HORARIOS SEMANA SANTA 2019

13 - 22 abril

Centros, Museos y Puntos de Información:

Abiertos todos los días con los horarios indicados en el gráfico

Rutas guiadas a pie*:

- Boquerón del Estena - 9:30 y 16:00
- Chorro - 10:00
- Gargantilla - 10:00

Rutas guiadas 4x4*:

- Salida Casa Palillos y Horcajo de los Montes - 8:00, 11:30 y 18:00
- Salida Alcoba y Retuerta del Bullaque (mínimo 6 personas) - 7:30, 12:00 y 18:00

Reserva tu ruta en:

www.reservasparquesnacionales.es

Caseta de Información
Inicio Ruta del Chorro.
Los Navalucillos
Horario: 8:00-19:00



Centro de Visitantes
PN Cabañeros
Horcajo de los Montes
Horario: 10:00-20:00



Punto de Información
Navas de Estena
Horario: 9:00-19:00



Museo de fauna - Zoorama
Retuerta del Bullaque
Horario: 10:00-14:00;
16:00-20:00



Centro de Visitantes
Torre de Abraham
Crta CM-403
Horario: 10:00-20:00



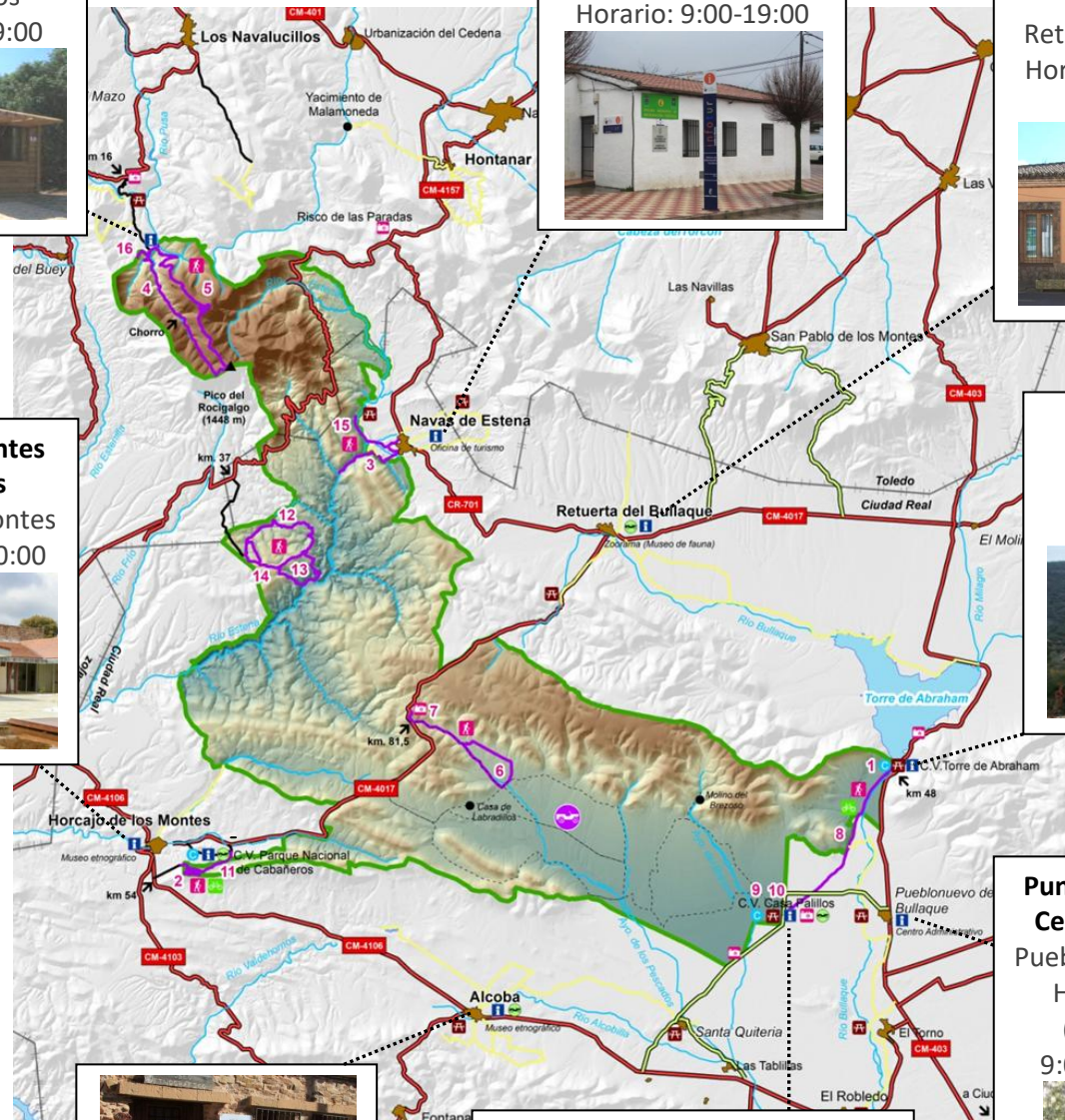
Punto de Información –
Centro Administrativo
Pueblonuevo del Bullaque
Horario: 9:00-18:00
(lunes a sábado) y
9:00-14:00 (domingo)



Museo Etnográfico
Alcoba
Horario: 10:00-14:00;
16:00-20:00



Centro de Visitantes Casa Palillos
Crta Pueblonuevo – Sta Quiteria
Horario: 9:00-20:00



PARQUE NACIONAL DE CABAÑEROS

Teléfono: 926 783 297

Correo: usopublicocabaneros@oapn.es

www.miteco.gob.es/es/red-parques-nacionales