



## APERTURA Y HORARIOS NAVIDAD 2019-2020

### Centros, Museos y Puntos de Información:

Abiertos del 21 de diciembre al 6 de enero con los horarios indicados en el gráfico. EXCEPCIONES:

- 24 y 31 diciembre: cerrado a las 14:00
- 25 diciembre y 1 enero: cerrados

### Rutas guiadas a pie:

- Días 28 y 29 diciembre, 4 y 5 de enero
- Boquerón del Estena - 9:30 horas
  - Chorro - 10:00 horas
  - Gargantilla - 10:00 horas

[www.reservasparquesnacionales.es](http://www.reservasparquesnacionales.es)

### Rutas guiadas 4x4 (empresa concesionaria)

- Salidas Palillos y Horcajo de los Montes: 8:00, 11:30, 15:00
- Salidas Alcoba y Retuerta del Bullaque (mín. 6 personas): 7:30, 15:00

**Caseta de Información**  
Inicio Ruta del Chorro.  
Los Navalucillos  
Horario: 9:00-17:00



**Centro de Visitantes**  
PN Cabañeros  
Horcajo de los Montes  
Horario: 10:00-18:00



**Punto de Información**  
Navas de Estena  
Horario: 9:00-17:00



**Museo de fauna - Zoorama**  
Retuerta del Bullaque  
Horario: 9:00-14:00;  
15:00-18:00



**Centro de Visitantes**  
Torre de Abraham  
Crta. CM-403  
Horario: 9:00-18:00



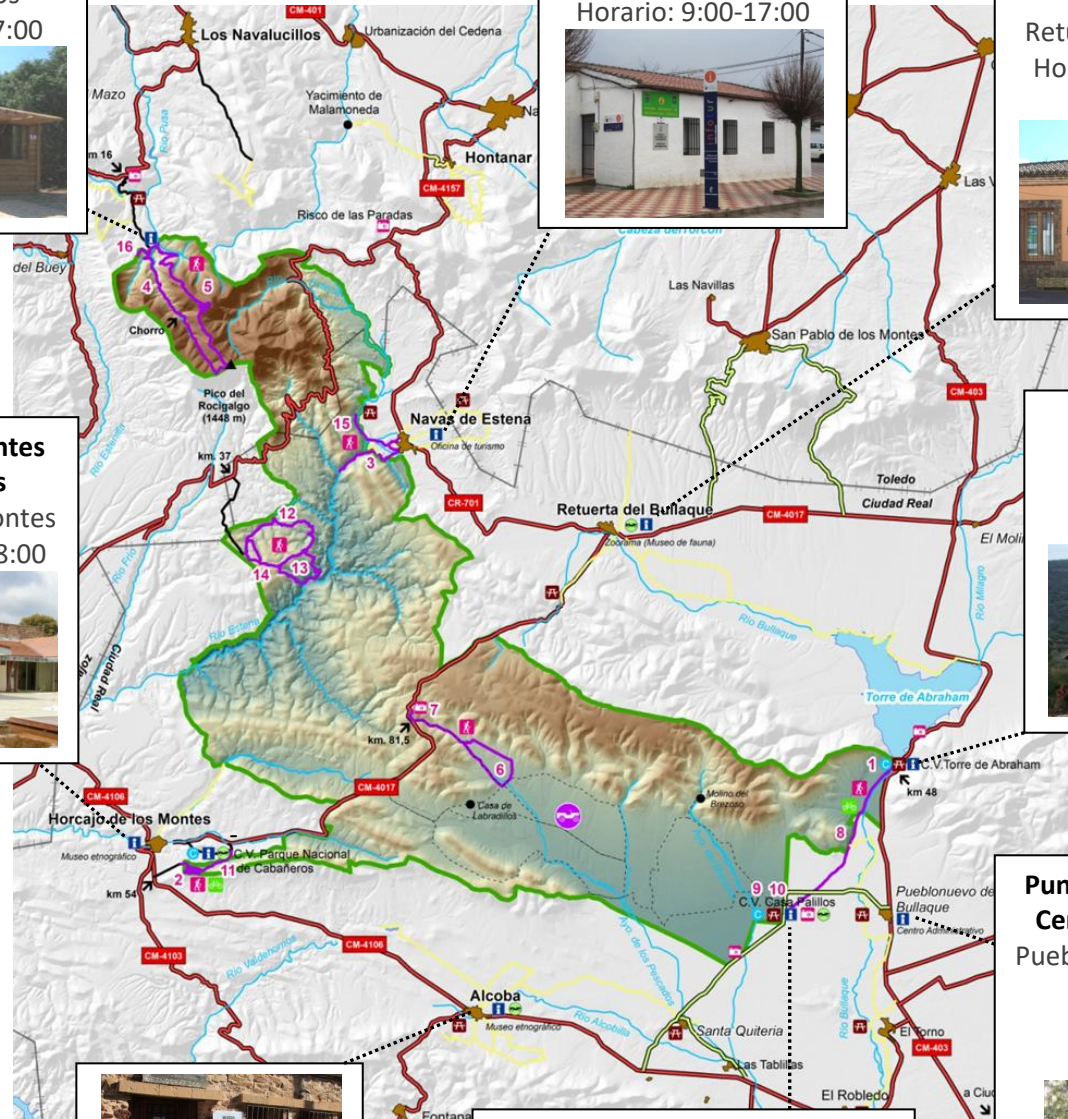
**Punto de Información –**  
**Centro Administrativo**  
Pueblonuevo del Bullaque  
Horario:  
9:00-18:00 (L-S)  
9:00-14:00 (D)



**Museo Etnográfico**  
Alcoba  
Horario: 9:00-14:00;  
15:00-18:00



**Centro de Visitantes Casa Palillos**  
Crta. Pueblonuevo – Sta. Quiteria  
Horario: 9:00-18:00



**PARQUE NACIONAL DE CABAÑEROS**

Teléfono: 926 783 297

Correo: [usopublicocabaneros@oapn.es](mailto:usopublicocabaneros@oapn.es)

[www.miteco.gob.es/es/red-parques-nacionales](http://www.miteco.gob.es/es/red-parques-nacionales)